

**CREATON** 

# TETŐSZÉPSÉGVERSENY 2024

## „Év Tehetsége” DIÁKPÁLYÁZAT



## **Diákpályázat feladatainak ismertetése**

**A CREATON South-East Europe Kft. idén először tanulmányi versenyt, illetve pályázati lehetőséget szeretne kínálni azoknak a szakképzési intézményekben tanuló diákoknak, akik valamely tetővel kapcsolatos nappali képzés keretein belül (ács, tetőfedő, bádogos) végeznek tanulmányokat.**

**A sikeres pályázat feltétele a mellékletben található három feladat helyes megoldása, és az eredmények feltüntetése a VII., VIII. és IX. mellékletekben megadott táblázatokban. A megoldások mellett szükséges az ahhoz vezető számítások és részeredmények ismertetése is. Ezek hozzáadása lehetőleg digitális, vagy valamilyen digitalizált (szkennelés, fotózás stb.) formában történjen meg.**

**Az első feladat során a mellékletekben található tetőfelülnézeti- és homlokzati rajzok segítségével (I.-VI.) kell az ábrázolt tető geometriáját felmérni és a VII. számú mellékletben található táblázatba felvezetni. A táblázat kitöltése mellett a pályázónak ismertetnie kell a matematikai számolás elvét és lépéseit is.**

**A második feladat során a kiszámolt geometriájú tetőhéjazatának teljes anyagigényét kell meghatározni a CREATON „NOMINA” nevű termékével és annak lehető legtöbb kiegészítőjének felhasználásával. A megjelölt tetőcserépmo­dell részletes műszaki információi elérhetők a [www.creaton.hu](http://www.creaton.hu) oldalon és az Alkalmazástechnikai kiadványban (amely szintén elérhető a mellékelt honlapon). A kiszámolt anyagmennyiségeket a VII. számú mellékletben található táblázatba kell felvezetni.**

**A harmadik feladat során az ábrázolt tetőhéjzat szükséges ki- és beszellőző keresztmetszeteit kell meghatározni és megtervezni a korábban megjelölt tetőcserépmo­dell kiegészítőinek felhasználásával. A tetőhéjzat átszellőztetését az ÉMSZ Cserépfedések tervezési és kivitelezési szabályai szerint kell meghatározni úgy, hogy az megfeleljen az ÉMSZ Alátéthéjzatok tervezési és kivitelezési irányelveinek is. A feladat sikeres megoldásához ismertetni kell a héjzat átszellőztetésének alapelveit, a számolás részletes menetét és a ki- és beszellőzéshez szükséges CREATON termékek megnevezését és mennyiségét is. (IX. Melléklet)**

**A megoldott feladatsor mellett, a pályázónak lehetősége van arra, hogy a mellékletben további kiegészítéseket (csomóponti ábrák, vápa- és ereszkialakítás) csatoljon a munkájához, amelyekért a zsűri külön pontokban részesítheti a pályázati anyagot.**

**A kész pályázatok leadása egyénileg történik az oktatási intézmény keretein belül a szaktanár/szakoktató segítségével. A pályázattal kapcsolatos esetlegesen felmerülő kérdésekkel, kérem keressék a kiírásban feltüntetett kollegáinkat bizalommal!**

## Feladatsor 2024

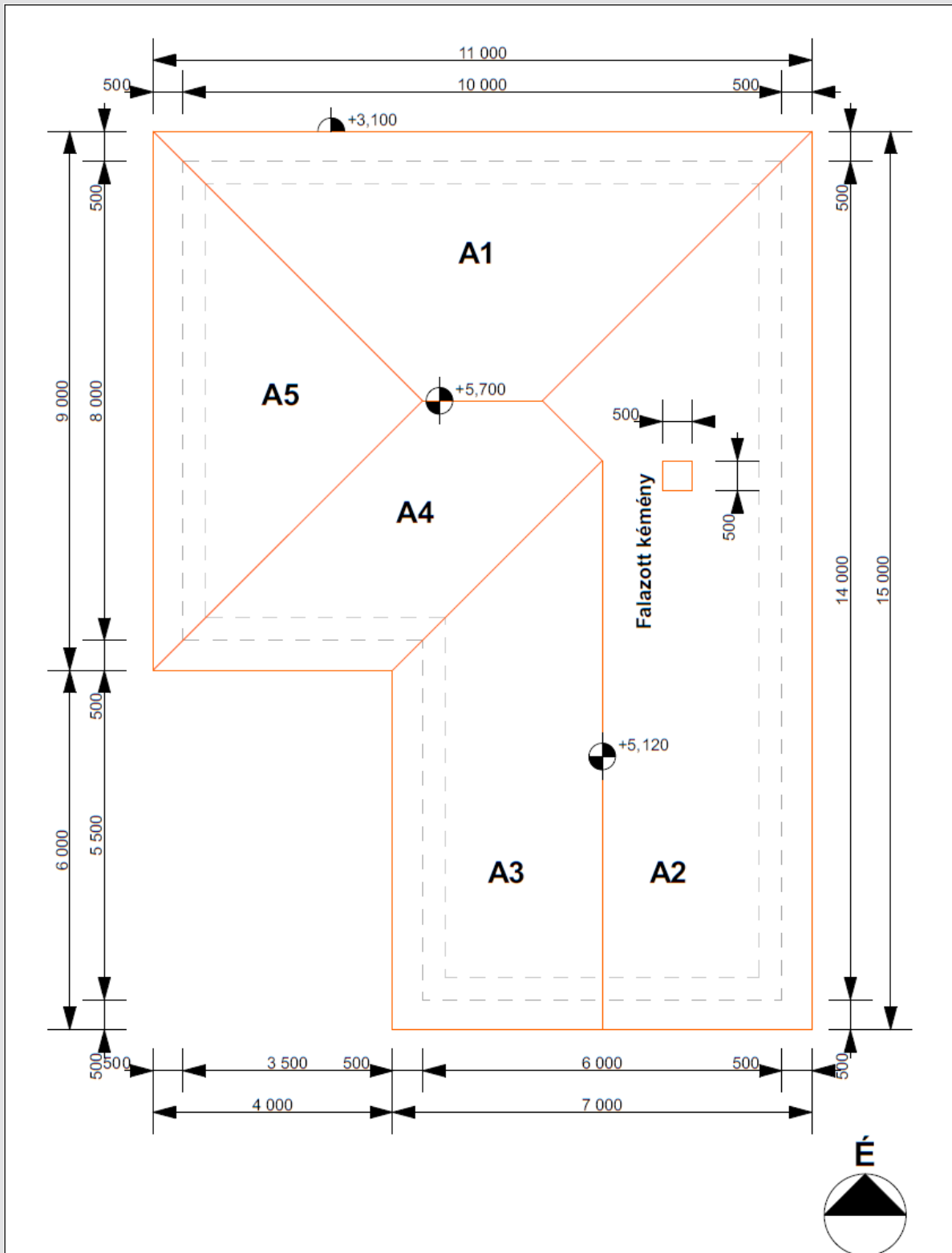
**Mátraszentimre Magyarország legmagasabban fekvő településeinek egyike. A község szélén található, éppen épülő családi ház tetőfedésével kerestek meg, mint pályakezdő kivitelezőt. Az ácsmunkálatok már elkészültek, a szerkezet áll, azonban a cserép még nem került a helyére. A feladat adott: egy előírásoknak megfelelő, tökéletes tetőfedés elkészítése a mellékelt tervek alapján. A megrendelő bizalommal áll feléd és szabad kezet ad a munka megtervezését illetően, egyetlen kívánsága, hogy CREATON „NOMINA” cserép kerüljön a házára. Fontos, hogy a munkába műszakilag ne lehessen belekötni, ezért figyelembe kell venni minden tényezőt a kifogástalan munka megtervezése során!**

**A megadott rajzok alapján határozd meg a tető alapvető paramétereit (tetőfelületek mérete, dőlésszöge stb.)! Az eredmények mellett tüntesd fel a számolás menetét és lépéseit! Készíts anyagkonszignációt a készülő tetőhöz! Az összeírásban szerepeljen az alátéthéjazat, a fedés és az azt alátámasztó szerkezet (lécezés, ellenléc), illetve a tető szakszerű elkészítéséhez szükséges valamennyi kiegészítő (pl.: hófogók, be- és kiszellőzéshez szükséges elemek) mennyisége! A mennyiségeknél legyen meghatározva a mértékegység és a rendelési egység is (pl.: hány tekercs fólia szükséges az alátéthéjazat elkészítéséhez)! Amennyiben indokolt, az adott tételnél megjegyzésként tüntesd fel, milyen elvek mentén határoztad meg a szükséges mennyiséget!**

**Fontos megjegyezni, hogy az előírások és irányelvek betartása mellett több jó megoldás is létezik, természetesen megfelelő indoklás mellett, a kreatív megoldásokat pedig mindig értékeljük!**

**Jó munkát és sok szerencsét kíván a feladathoz a CREATON csapata!**

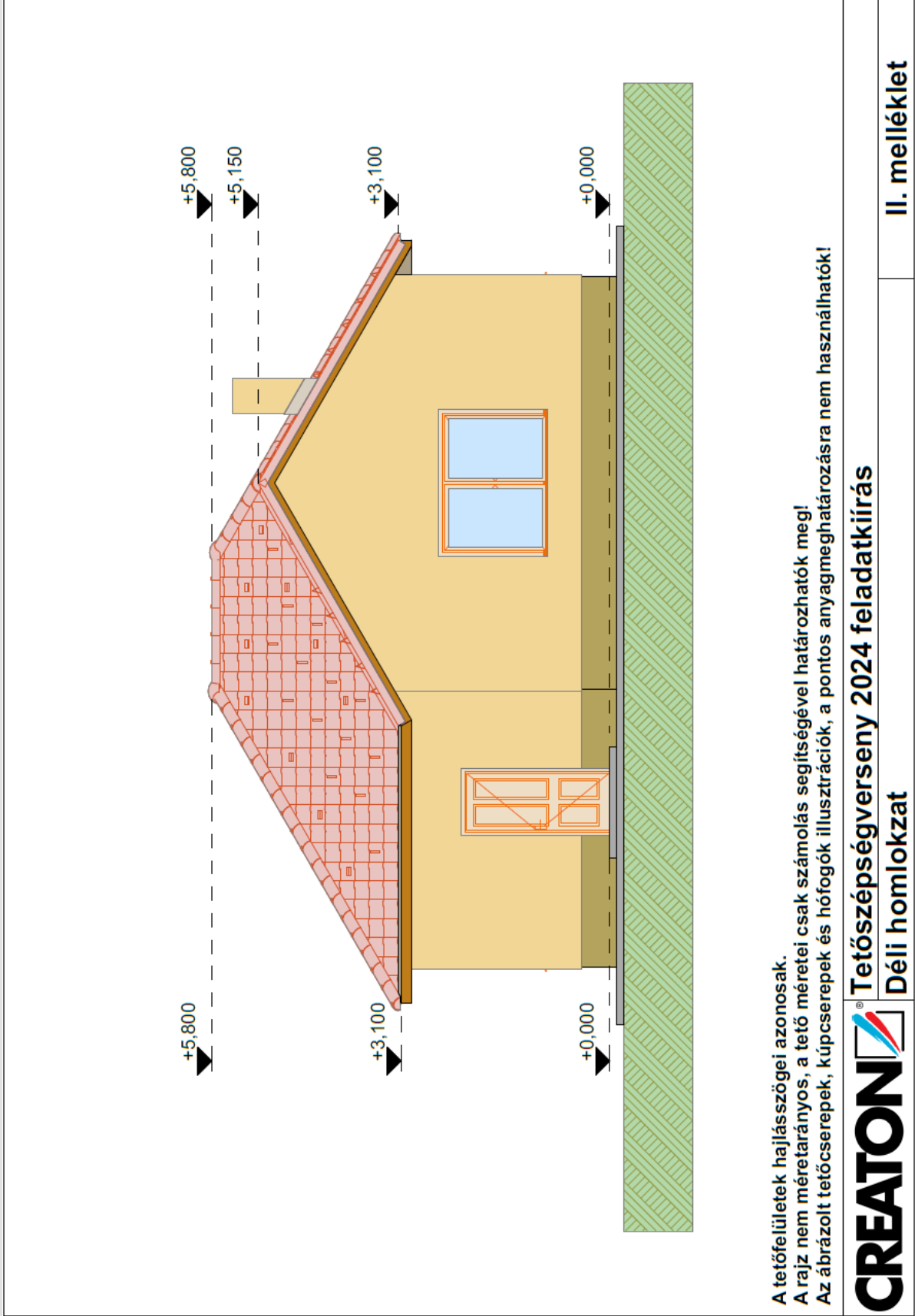
## I. Számú melléklet



A tetőfelületek hajlásszögei azonosak.

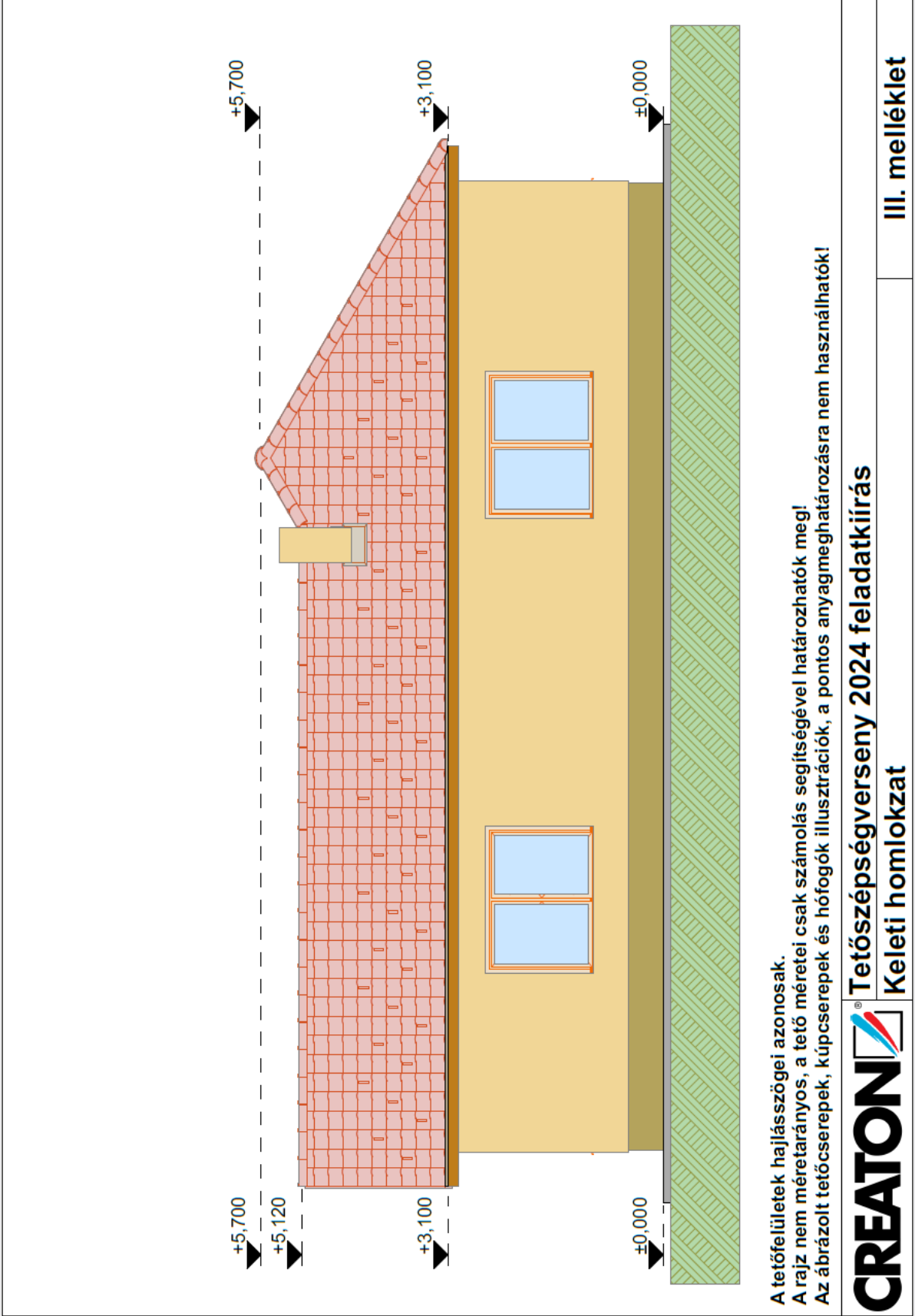
A rajz nem méretarányos, a tető méretei csak számolás segítségével határozhatók meg!

## II. Számú melléklet



A tetőfelületek hajlásszögei azonosak.  
A rajz nem méretarányos, a tető méretei csak számolás segítségével határozhatók meg!  
Az ábrázolt tetőcserepek, kúpcserrepek és hófogók illusztrációk, a pontos anyagmeghatározásra nem használhatók!

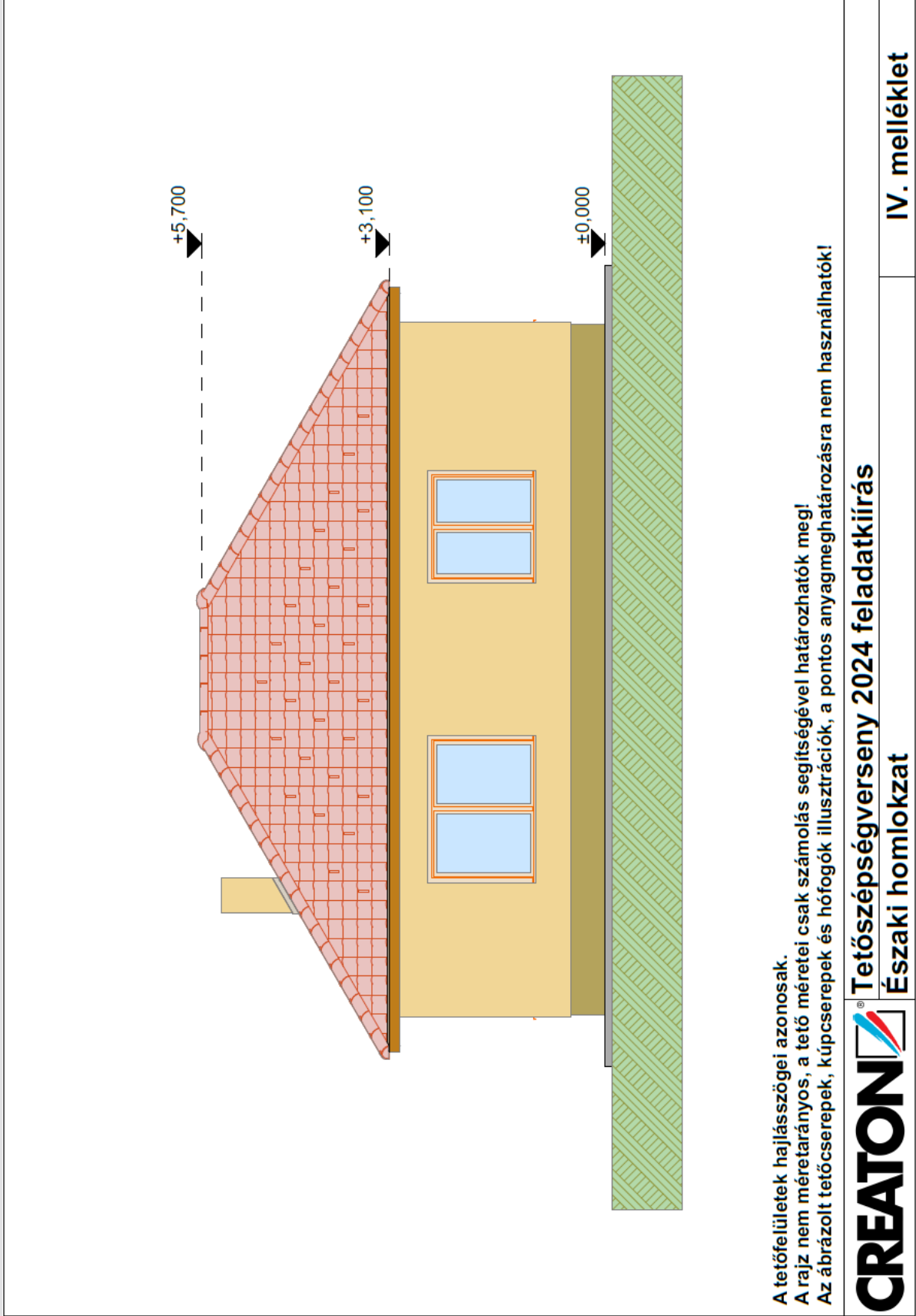
### III. Számú melléklet



A tetőfelületek hajlásszögei azonosak.  
 A rajz nem méretarányos, a tető méretei csak számolás segítségével határozhatók meg!  
 Az ábrázolt tetőcserepek, kúpcserepek és hófogók illusztrációk, a pontos anyagmeghatározásra nem használhatók!

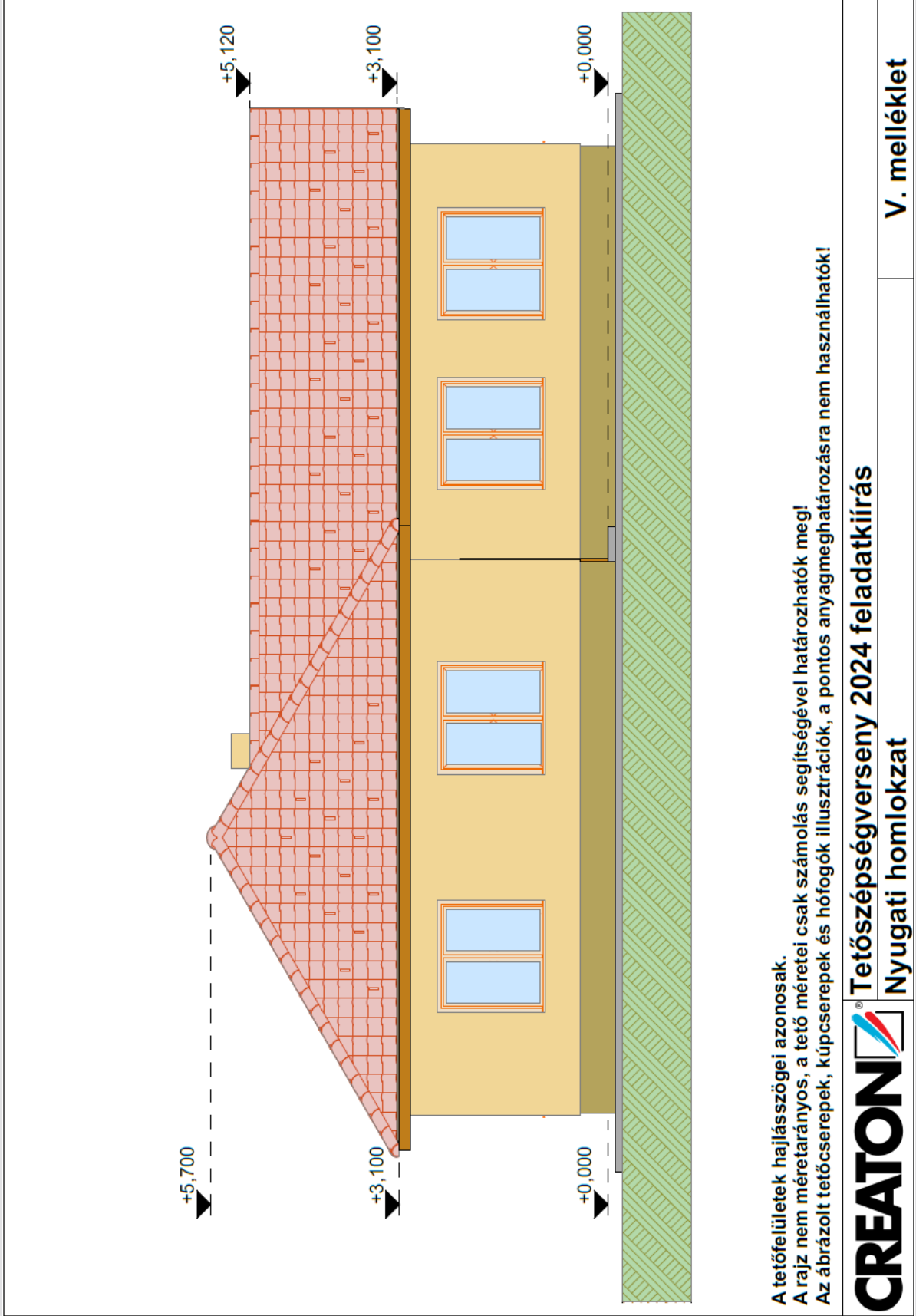
	<b>Tetőszépségverseny 2024 feladatkiírás</b> Keleti homlokzat	III. melléklet
---	--	----------------

## IV. Számú melléklet

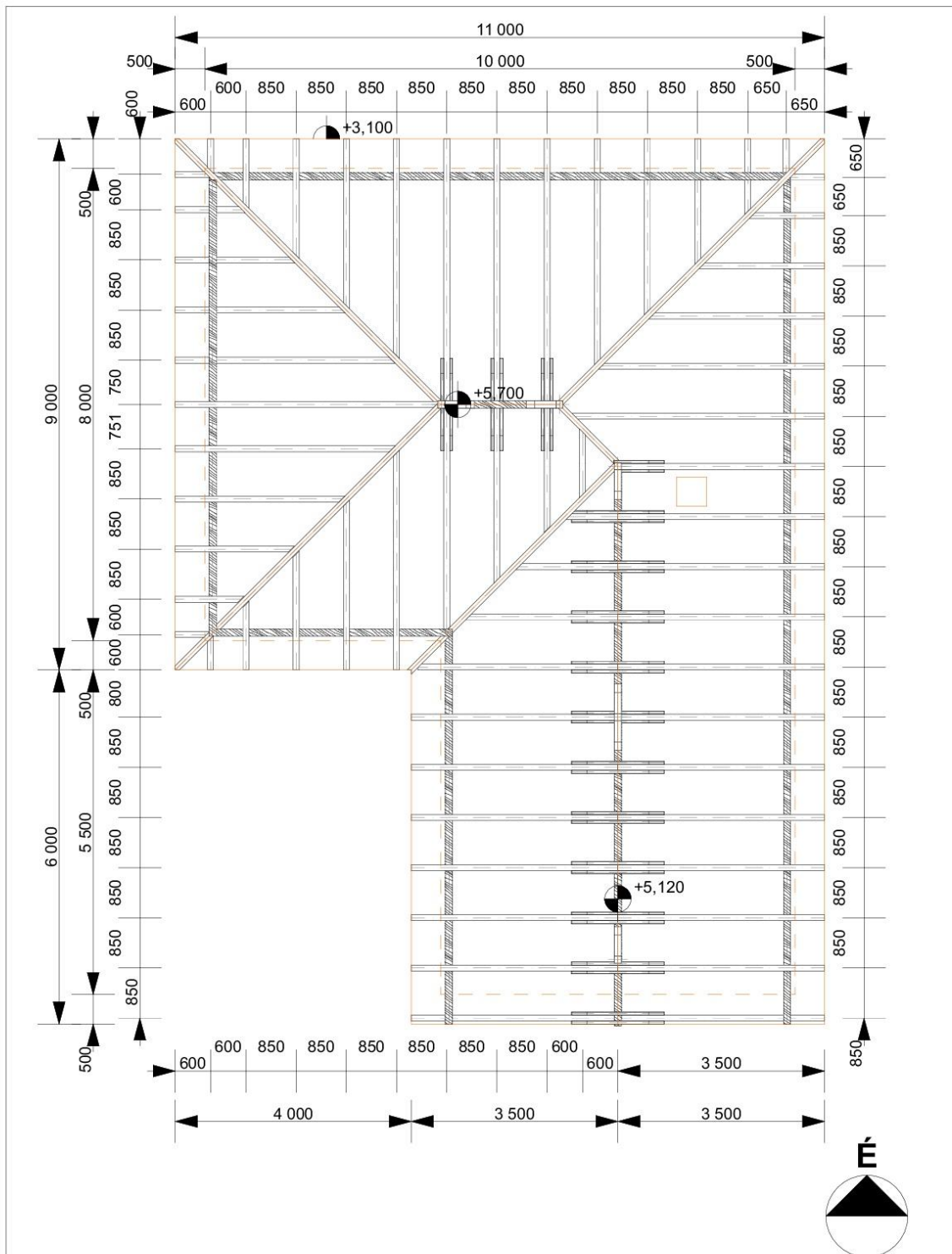




# V. Számú melléklet



## VI. Számú melléklet



A tetőfelületek hajlásszögei azonosak.

A rajz nem méretarányos, a tető méretei csak számolás segítségével határozhatók meg!

## VII. Számú melléklet

### 1. feladat

**Tetőfelületek dőlésszöge (°-ban):**

#### **Tető geometriai értékei**

**Eresz hosszúság összesen:**

**Gerinc hosszúság összesen:**

**Élek hossza összesen:**

**Vápák hossza összesen:**

**Balos oromszegélyek hossza:**

**Jobbos oromszegélyek hossza:**

#### **Tetőfelületek területe**

**„A1” tetőfelület:**

**„A2” tetőfelület:**

**„A3” tetőfelület:**

**„A4” tetőfelület:**

**„A5” tetőfelület:**

**A tetőfelületek összesen:**





## **IX. Számú melléklet**

### **3. feladat**